



agriA

Grand Est

Lettre d'info

N°194 Mars 2024

2 Nos adhérents font la Une

3 Agria Grand Est en action

4 Nos évènements

6 Nos partenaires en action

7 La vie de l'association

8 Actions transversales Grand Est

Édito

Le Salon de l'Agriculture de cette année a cristallisé toute l'attention, tant les enjeux et l'acuité de la situation et des tensions étaient fortes, palpables. Chacun y a joué son rôle, sa partition, de manière pleine et entière, parfois extrême. Et au sortir de ces 10 jours, revient en boucle notamment cette idée de prix plancher. Séduisant ? Peut-être. Illusoire ? Plus sûrement.

Avec cette vision, c'est bien l'idée qu'une nouvelle règle, une nouvelle mesure, permettrait de régler le problème du revenu de l'agriculteur. Nul n'est vraiment dupe. Et une loi ne règlera pas un sujet aussi complexe.

L'enjeu est certes l'agriculture, mais plus largement notre Alimentation. La place de l'alimentation, son importance, le regard que nous portons sur elle, n'a cessé de décliner depuis près de 80 ans, allant de pair avec le déclin progressif du nombre d'agriculteurs, de leur capacité à vivre de leur métier, et de nombreuses productions, notamment animales.

A l'heure du local, du moins de viande, du plus d'environnement, la crise agricole témoigne d'une

crise française alimentaire profonde. Celle-ci est pétrie de paradoxes, de contradictions, que chacun oppose à l'autre et porte également. En sortir est possible, des exemples nous ouvrent la voie (« C'est qui le patron ?! » entre autres). Cela suppose de faire preuve :

- de réalisme : tout ne peut pas être local,
- de courage : l'élevage est indispensable aux enjeux environnementaux et alimentaires
- de volonté : remettre en ordre des filières qui se sont éteintes sera long
- d'introspection individuelle : que puis-je faire à mon niveau ?

Le chemin sera long mais nécessaire : s'alimenter, bien s'alimenter, est vital ... Nous ne n'oublions pas, entreprises de l'agroalimentaire, et nous y travaillons chaque jour !



Antoine CROS-MAYREVIEILLE
Président d'Agria Grand Est



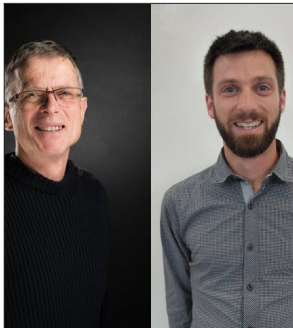
Nos adhérents font la une



St Hubert « l'entreprise investit 50 millions d'euros à Ludres »



« Leader dans la production de margarines en France et en Italie, l'entreprise [St Hubert](#) va fêter ses 120 ans mercredi 20 mars à Ludres, en présence de Dominique SCHELCHER, PDG de Système U. À cette occasion, la société doit annoncer le retour de son siège social à Ludres, avec un investissement de 50 millions d'euros. Plus d'un siècle d'existence. Et toujours des projets dans les cartons ! Fondée en 1904 à Nancy, l'entreprise St Hubert, leader dans la production de margarines en France et en Italie, va célébrer ses 120 ans d'existence mercredi 20 mars à Ludres. Au cours de cette journée anniversaire, qui va se dérouler en...» Extrait d'article [Est Républicain](#)



ABCDE Groupe « Un tandem père-fils à la tête de la société ...»



« À la tête du groupe [ABCDE](#), Patrick MARCHAND travaille avec son fils Hugue depuis quelques années. Ce dernier a fait ses premiers pas dans l'entreprise durant l'adolescence, avant d'y entrer définitivement en 2020. Si travailler ensemble n'est pas toujours simple, l'intérêt du groupe devenu familial passe avant tout...» Extrait d'article [Vosges Matin](#)



SODIAAL « Comment réduire de 20% l'empreinte carbone de chaque litre de lait d'ici 2030 ...»



« Le groupe laitier français [Sodiaal](#) va être sommé de réduire de 20% d'ici 2030 l'empreinte carbone des 4,3 milliards de litres qu'il collecte chaque année. Un objectif qu'il faudra mettre en place dans les 9000 fermes qui composent la coopérative, connue pour ses marques grand public Candia, Yoplait ou encore Entremont. La tâche suppose un effort conséquent alors que d'après Sodiaal, l'empreinte carbone par litre de lait n'a diminué que de 3,9% entre 2019 et 2022...» Extrait d'article [Usine Nouvelle](#)

Agria Grand Est en action

Pack RSE : 4 places à saisir !

Bénéficiez d'une remise -50% sur votre devis d'accompagnement !

La RSE, ou Responsabilité Sociétale des Entreprises, englobe l'ensemble des pratiques mises en place par les entreprises pour respecter les principes du développement durable, incluant la viabilité économique, l'impact positif sur la société et le respect accru de l'environnement. Les avantages de la RSE sont nombreux, tels que l'évaluation et la réduction de l'impact énergétique, la gestion des impacts environnementaux, la capitalisation des savoirs et savoir-faire des entreprises, ainsi que la valorisation des actions entreprises au sein de l'organisation. [Agria Grand Est offre un accompagnement aux entreprises agroalimentaires](#) selon

une méthodologie bien définie. Cela comprend un **diagnostic**, avec le **choix d'un label RSE et/ou une évaluation de la maturité de l'entreprise**, permettant d'élaborer **un plan de progrès**. Ensuite, l'organisation propose une **assistance à la mise en œuvre du plan d'action**, résolvant les difficultés pratiques et fournissant des formations au personnel pour **sensibiliser et renforcer leurs compétences**.



Justine GATEAUX
Chef de projet
06 73 01 24 80
justine.gateaux@iaa-lorraine.fr



**BÉNÉFICIER
DE L'ACCOMPAGNEMENT**

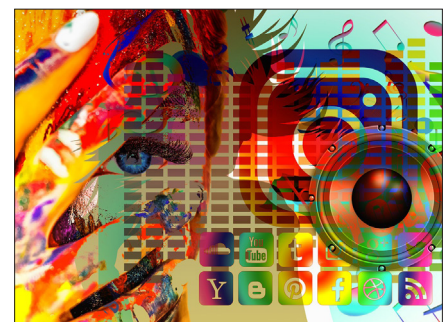
4 entreprises pourront bénéficier d'une prise en charge à hauteur de 50%. [+ d'infos](#)

Communication et Marketing Rayonnez dans le monde numérique avec Agria Grand Est !

Découvrez notre offre de service en marketing et en communication, une solution complète qui englobe la stratégie marketing, le marketing digital, la communication digitale ou encore la rédaction de communiqués de presse. Agria Grand Est mettra en œuvre sa créativité et son savoir-faire pour donner vie à votre identité visuelle, vous accompagnez dans la définition de votre stratégie marketing produit ou service, créer des contenus percutants et gérer efficacement votre présence en ligne.

Que vous ayez besoin d'une **stratégie de communication globale**, de la **conception de visuels attrayants**, de la **gestion de vos réseaux sociaux** ou de la **création et/ou gestion d'un site web**, nous sommes là pour vous accompagner. Démarez-vous dans un monde numérique en constante évolution !

Vous ne savez pas par où commencer ? Rejoignez-nous le 18 avril de 10h à 11h à l'occasion du webinaire de



sensibilisation à la communication : bonnes pratiques et place du digital. [+ d'infos en page 4.](#)



Agathe VETTIER
Chargée de projets marketing
06 37 81 51 56
agathe.vettier@iaa-lorraine.fr

Nos évènements

Webinaire, le 18 avril de 10h à 11h

Sensibilisation à la communication : bonnes pratiques et place du digital

Le 18 avril prochain, de 10h à 11h, Agria Grand Est et [Estel Numérique](#) vous invitent à un webinaire de sensibilisation à la communication digitale. L'occasion de faire un focus sur :

- L'importance de la communication : **Pourquoi communiquer ?**

- Les stratégies de communication efficaces : **Comment communiquer ?**

- Un exemple concret : [Mon p'tit agri](#)

Profitez de cette opportunité pour poser vos questions, échanger des idées et approfondir vos connaissances.



[JE M'INSCRIS](#)



Yildiz HOBERE

Chargée de communication

06 26 94 43 20

yildiz.hobere@iaa-lorraine.fr

Club des dirigeants, le 19 avril de 9h30 à 12h30

L'intelligence artificielle (IA) au quotidien pour booster votre business

Nous serons heureux de vous accueillir le 19 avril prochain, de 9h30 à 12h30, à Nancy (54), pour notre tout premier club des dirigeants, **ouvert à tous !**

Une matinée de découverte, de pratique, **d'exploration** et **d'expérimentation** de l'IA au quotidien **dans votre entreprise** avec l'intervention de **Patrick HENEGHAN**, un passionné de digital et de nouvelles technologies. [Patrick HENEGHAN](#) a



travaillé pendant plus de 15 ans pour deux grandes plateformes digitales américaines : Google et Snap. Patrick a d'abord occupé plusieurs fonctions au sein de l'équipe commerciale de Google France, où il a accompagné des grands annonceurs français et européens dans la mise en place de leurs stratégies de communication sur Google & YouTube. En 2017, il rejoint Snap pour devenir Directeur Marketing de Snap en France, et soutient l'équipe commerciale dans le développement de l'activité de la régie en France, le plus gros marché européen pour l'application Snapchat. Pour Patrick, il n'y a rien de plus stimulant que de découvrir, de tester et de décrypter pour les marques &



[JE M'INSCRIS](#)

annonceurs l'impact d'une nouvelle technologie ou d'un nouvel usage. Depuis 2023, Patrick explore les possibilités de l'IA et la manière dont ces technologies vont transformer nos manières de travailler.



Stephane CHARRIER

Directeur

07 57 76 83 13

stephane.charrier@iaa-lorraine.fr

Nos évènements

Retour sur le petit déjeuner d'affaires du 27 février Les coulisses d'un financement réussi pour l'Innovation et le Développement : l'expertise de Grand E-Nov+



Une dizaine de personnes se sont retrouvées mardi 27 février dans les locaux de notre adhérent [Crudimo](#) autour d'un petit déjeuner convivial et

informatif, organisé par Agria Grand Est. Accueillis par Nicolas ATTENOT, vice-président d'Agria Grand Est et CEO de [Biolie](#), les participants ont pu échanger avec Etienne MUSQUAR, Business Développeur pour [Grand E nov +](#). Ce dernier est intervenu pour présenter les accompagnements et les financements de développement et d'innovation, pour toutes les tailles d'entreprises. Stéphane CHARRIER, directeur d'Agria Grand Est, a ensuite fait un point sur les actualités de la



structure. Cette matinée a été conclue par Christophe JAMMAS, directeur de Crudimo, qui a fait une présentation de son entreprise au cours d'une visite du site. Merci à Crudimo pour cet accueil et à Grand E-Nov+ pour ses explications... et rendez-vous pour les prochaines rencontres Agria Grand Est !

Nos partenaires en action

ACTIA

Formation en ligne sur la durée de vie des aliments

Du 4 mars au 31 mai 2024

Quels sont les **outils disponibles** pour **déterminer** la **durée de vie** microbiologique d'un aliment ?

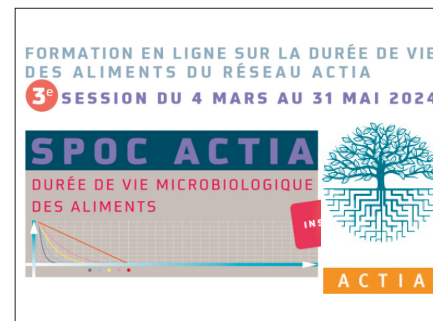
À quoi servent-ils et **comment les utiliser** ? Quel est le **contexte réglementaire** ? Quels sont les **outils obligatoires** et ceux qui sont facultatifs ?...

Les experts en microbiologie des aliments des Instituts techniques agro-alimentaires vous proposent cette formation en ligne illustrée

d'exemples concrets, pour répondre aux questions relatives à la durée de vie microbiologique, que se pose le fabricant et le conditionneur final lors de la commercialisation de produits alimentaires.

Pour chacune des sept thématiques abordées, retrouvez une vidéo, des cas pratiques, des quizz et des ressources complémentaires.

Une attestation de réussite, établie en fonction des résultats obtenus au quizz,



sera systématiquement accompagnée d'un certificat de réalisation pouvant être demandé par votre **OPCO**.

[+d'infos et inscription](#)

www.actia-asso.eu

Food Innovation Days 2024 - Atelier Incubateurs

Partage de bonnes pratiques et témoignages de Start-ups 16 avril de 10h à 16h

Le mardi 16 avril, dans le cadre des Food Innovation Days 2024, se tiendra un atelier à Nancy organisé par l'[Incubateur Lorrain](#). Cet événement vise à **favoriser l'échange de bonnes pratiques** entre les incubateurs de l'agri-agro-food et à mettre en lumière les solutions innovantes développées sur le territoire français.

Durant cette journée, de 10h à 16h, les incubateurs se réuniront pour partager leurs **expériences** et leurs **succès**. Ils seront accompagnés

d'une ou plusieurs start-ups de leur choix, qui viendront **témoigner** des **solutions** qu'elles ont trouvées pour relever les défis liés au développement de leur structure : **approvisionnement en matières premières, énergie, développement** à grande échelle (scale-up)...

Ces rencontres permettront de renforcer les liens entre les acteurs de l'innovation et de promouvoir les réussites des start-ups. Si vous êtes passionné par



l'entrepreneuriat et l'innovation, ne manquez pas cet atelier !

[+d'infos et inscription](#)

www.foodinnovationdays.fr

La vie de l'association

Bienvenue Michèle !

Chargée de missions Formation et RH

Agria Grand Est a récemment accueilli **Michèle GENREAU** au sein de son équipe en tant que **chargée de missions Formation et RH**. Après un cursus universitaire (M2 de Psychologie au sein de l'UL) Michèle débute son parcours au sein de l'AFPA en tant que Psychologue du Travail, en charge du recrutement et du suivi des stagiaires de la formation professionnelle.

Par la suite, Michèle a rejoint un cabinet de conseil en ressources humaines à Nancy et a géré des missions de recrutement, conseillé, accompagné des entreprises de toutes tailles dans leurs projets de mobilité et de développement d'équipes. En tant que consultante en mobilité, elle a également réalisé des bilans de compétences.

Michèle a ensuite intégré l'équipe de la Maison de l'Emploi Terres de Lorraine, où elle a pris en charge un projet d'accompagnement et de remobilisation de demandeurs d'emploi.

Elle exerce ensuite en tant que consultante en développement professionnel au sein de l'Apec (Association pour l'Emploi des Cadres), accompagnant les cadres et jeunes diplômés dans leur recherche d'emploi et/ou dans leur projet de mobilité professionnelle (reconversion, reprise de formation, création d'activité).

Désormais, Michèle se consacre aux missions **Formation et RH** au sein de l'équipe d'Agria Grand Est. Elle sera mobilisée sur les enjeux de **recrutement**, de **fidélisation des**



salariés, d'adaptation des **formations** et d'**attractivité** des métiers de la filière.

Dans le cadre de ses missions, elle sera amenée à prendre contact et à vous rencontrer. Nous vous remercions de l'accueil que vous lui accorderez. **Nous lui souhaitons la bienvenue et pleine réussite dans les missions qui lui sont confiées !**

Mail : michele.genreau@iaa-lorraine.fr

Tél : 06 17 40 30 04

Assemblée Générale Agria Grand Est 2024 28 mai, de 14h à 20h - Laxou (54)

SAVE THE DATE !

Agria Grand Est organisera le **28 mai** prochain son **Assemblée Générale**

annuelle au sein des locaux du Crédit Agricole de Lorraine à Laxou (54). Cette Assemblée Générale est un événement clé dans la vie de notre association. Elle offre l'opportunité

à tous les membres de se réunir, de partager leurs idées et de participer activement aux décisions qui influenceront notre avenir. + d'infos à venir !

INOVAL 2024

Déposez votre candidature avant le 31 mars !

Les candidatures au concours **INOVAL** se clôturent dans quelques jours ! Si vous êtes un acteur innovant du Grand Est dans le domaine agroalimentaire, ne manquez pas la 9^{ème} édition de ce concours.

Le **16 avril**, un **jury d'experts** se réunira pour sélectionner les **finalistes**, et le **28 mai**, lors de l'Assemblée Générale d'Agria Grand Est, les **lauréats seront annoncés**.

Profitez de cette occasion pour **exposer votre innovation** dans un espace dédié aux finalistes et partenaires d'Agria Grand Est.

3 prix INOVAL

- Pour les lauréats : 1 **coaching bancaire**, 1 **adhésion** à Agria Grand Est, 1 **coaching stratégie commerciale**, 1 **vidéo** réalisée par un professionnel
- Pour les finalistes : 1 **participation aux Food Innovation Days**.
- Pour tous : 1 **campagne de visibilité**.

3 récompenses territoriales

Alsace, **Champagne Ardenne**, **Lorraine**.

Les mentions territoriales offrent l'opportunité pour les entreprises participantes de valoriser leur travail au sein de leur territoire.



CANDIDATER

[+ d'infos sur le concours et les conditions d'éligibilité.](#)



Justine GATEAUX
Chef de projet
06 73 01 24 80
justine.gateaux@iaa-lorraine.fr

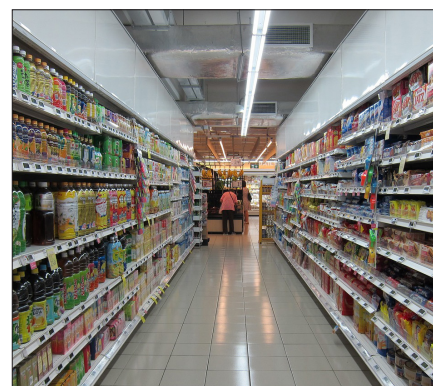
Webinaire, le 28 mars à 10h30

Comment mutualiser les forces de ventes entre PME alimentaires ?

Découvrez les clés de la mutualisation des forces de ventes entre PME alimentaires dans la prochaine visioconférence organisée par **Savourez la Champagne Ardenne** dans le cadre des missions **ARIAs du Grand Est**. Cette rencontre sera animée par Gérald STRYCHARZ, fondateur et PDG d'**Armada**, et Emma SAUTOU, directrice du développement. Le témoignage de l'entreprise alimentaire AUGUSTE BLOCH offrira un aperçu concret de cette démarche. Une fois référencé, un produit ne trouve pas toujours sa place directement en magasin, d'où l'importance d'une force de vente terrain.

Seront abordés : les **attentes** des **distributeurs**, les **modèles** et **exemples** de **forces de ventes mutualisées**, les **critères** pour une **mutualisation réussie**, les **missions du responsable commercial** et l'**équilibre** des **tâches**, ainsi que les **avantages** et **inconvenients** d'une **force de vente intégrée** ou **externalisée**.

Dès votre inscription, partagez vos critères potentiels de mutualisation pour une synthèse présentée lors de la visioconférence. Les entreprises intéressées seront ensuite contactées pour explorer ensemble ces opportunités de collaboration.



JE M'INSCRIS

[+ d'infos sur la mutualisation commerciale.](#)

Rencontre réservée aux entreprises adhérentes des ARIAs. + d'infos



Jean-Thomas ROBICHON
Directeur Savourez la Champagne Ardenne !
06 89 17 64 08
jtrobichon@savourez-la-champagne-ardenne.fr

agri^a Grand Est



AGRIA GRAND EST - 2 rue du Doyen Marcel Roubault - Bâtiment Géologie BP 10162, 54500 Vandœuvre-lès-Nancy Cedex



www.iaa-lorraine.fr



iaa@iaa-lorraine.fr



03 83 44 08 79



Agria Grand Est



Sphèr'Alim



Les ARIAs du Grand Est



Sphèr'Alim



Agria Grand Est

www.iaa-lorraine.fr