

Toute l'équipe  
d'Agria Grand Est  
vous souhaite de belles  
fêtes de fin d'année !



agria

Grand Est

## Édito

Les panneaux à l'envers ... à l'envers des panneaux...

Vous avez probablement remarqué à l'entrée de nombreuses communes, les panneaux mis à l'envers. Il s'agit d'une action du monde agricole, afin s'interpeller chacun, chaque citoyen sur les mesures prises à rebours du bon sens, et qui chaque jour pénalisent la capacité de la France à assurer son autosuffisance en matière alimentaire. Et je crois qu'au-delà de la mise en relief de décisions politiques et administratives de contre effet, les agriculteurs nous interpellent également, nous, citoyens, consommateurs.

Dans notre recherche éperdue du prix le plus bas, nous attisons et incitons au vite fait, au médiocre, à l'importation, au « peu importe les conséquences », ....

Dans notre idéalisation du monde rural et agricole, nous chassons et désespérons les agriculteurs de rester dans leur métier, et désespérons les jeunes de s'y ancrer.

Dans notre mépris d'une industrie alimentaire fantasmée, nous décourageons les jeunes générations de venir y apporter leur énergie et

leur vision d'avenir, et dégoutons les entrepreneurs de continuer à investir.

Oui, nous sommes, consommateurs et citoyens, également responsables de la baisse de notre agriculture et de notre agroalimentaire, et de leur déclin, régulier. La facture, réelle, n'arrivera probablement qu'avec une prochaine crise, sûrement de grande ampleur où l'alimentation pour chacun manquera ...

Face à ce constat, seul l'action compte !

C'est pourquoi Agria Grand Est, avec et pour l'ensemble des acteurs de la Bioéconomie du Grand Est, s'engage dans l'accompagnement des Hommes et des Entreprises dans leurs projets et leur permet de concilier compétitivité et transition environnementale. Il en est de notre responsabilité, de notre engagement.

Vous souhaitant de belles fêtes de fin d'année et dans la joie de vous retrouver pour une belle année 2024.



Antoine CROS-MAYREVIEILLE  
Président d'Agria Grand Est

# Lettre d'info

N°191  
Décembre 2023

- 2 Nos adhérents font la Une
  - 3 Agria Grand Est en action
  - 4 Nos évènements
  - 5 Nos partenaires en action
  - 6 La vie de l'association
- les 7 s du C H Actions transversales Grand Est

# Nos adhérents font la une



**CDHV** « Noël local, gourmand et collector »



« Des bonbons sous le sapin des Vosges. Petits coffrets à glisser sous la serviette de table, grands coffrets à glisser sous le sapin, boîtes, boxes, bocaux ou bonbonnière,... chaque attention, petite ou grande, est là, prête à prendre sa place parmi les cadeaux. Une façon originale de faire découvrir les trésors de la confiserie ou de les partager le soir du réveillon : brisures de bonbons, bonbons des Vosges avec ou sans sucres, chouchous, nougats, cacahuètes et noisettes grillées, confiseries gélifiées aromatisées à la mirabelle, boules ou quartiers de fruits, etc.....»  
Extrait d'article [100%Vosges](#)



**EMC2** « La coopérative agricole cherche la bonne formule pour réduire sa consommation d'énergie »



« La coopérative EMC2 rayonne sur une quinzaine de départements, principalement du Grand Est. Elle compte 80 silos, pas moins de 20 magasins Gamm Vert, presque autant d'ateliers machinisme et recense quelque 750 collaborateurs. Un acteur majeur de la filière agricole qui approche les 500 millions d'euros de chiffres d'affaires. Face à l'explosion des prix de l'énergie, la coopérative, dont le siège est à Bras-sur-Meuse, a décidé cette année de prendre le contrôle de sa consommation d'énergie...»  
Extrait d'article [L'Est Républicain](#)

# Agria Grand Est en action

## Pack RSE : Agria Grand Est, votre partenaire pour un avenir responsable !

La RSE (Responsabilité Sociétale des Entreprises) regroupe l'ensemble des pratiques mises en place par les entreprises dans le but de respecter les principes du développement durable, c'est-à-dire être économiquement viable, avoir un impact positif sur la société et mieux respecter l'environnement.

Nos services

### 1. Diagnostic :

Accompagnement au choix d'un label RSE et évaluation de la maturité de votre entreprise et de sa

performance globale avec l'outil de diagnostic développé par Agria Grand Est permettant l'élaboration d'un plan de progrès.

### 2. Mise en oeuvre du plan d'action

Accompagnement à la mise en oeuvre du plan d'action pour répondre aux difficultés des entreprises de mise en oeuvre concrète et formation du personnel dans les entreprises pour les sensibiliser et leur donner les bases des compétences.



[EN SAVOIR +](#)



Justine GATEAUX  
Chef de projet  
06 73 01 24 80  
[justine.gateaux@iaa-lorraine.fr](mailto:justine.gateaux@iaa-lorraine.fr)

## Vers une gestion durable de l'eau : échange entre le CGAAER et Agria Grand Est

Le 24 novembre dernier, le CGAAER\* a consulté Agria Grand Est sur la gestion de l'eau dans les industries agroalimentaires (IAA) avant sa visite dans le Grand Est. Cette rencontre, réalisée dans le cadre de la mission demandée par le ministre de l'Agriculture et de la Souveraineté Alimentaire, a permis d'échanger sur les stratégies adoptées par différentes filières pour gérer les problématiques liées à l'utilisation et à la réutilisation de l'eau. L'occasion a également

été saisie pour discuter des attentes de la filière concernant le futur décret visant à faciliter les projets de réutilisation des eaux dans les industries agroalimentaires, dont la publication est imminente.

\*CGAAER : Conseil général de l'alimentation, de l'agriculture et des espaces ruraux



Julie COIGNUS  
Responsable du pôle technique  
06 25 51 21 23  
[julie.coignus@iaa-lorraine.fr](mailto:julie.coignus@iaa-lorraine.fr)



[NOS TRAVAUX SUR LE SUJET](#)

[EXTRAITS DU DOSSIER THÉMATIQUE](#)

## Le nouveau catalogue de formations bientôt en ligne !

Le nouveau catalogue de formations arrive bientôt ! De belles opportunités vous attendent dans l'hygiène alimentaire, la prévention, la nutrition et l'environnement.

Et en prime : deux nouvelles formations en management et qualité !



Julie COIGNUS  
Responsable du pôle technique  
06 25 51 21 23  
[julie.coignus@iaa-lorraine.fr](mailto:julie.coignus@iaa-lorraine.fr)



# Nos évènements

## Retour sur le webinaire : **Le Risque Cyber, du 30 novembre**

Le 30 novembre dernier s'est tenu le webinaire sur le risque cyber organisé par Agria Grand Est en partenariat avec Groupama Grand Est et la société CYBEX. **Frédéric CHEVREUX** (Groupama Grand Est) a amorcé le webinaire en **soulignant l'importance d'aborder un sujet souvent sous-estimé** par les entreprises françaises.

**Yann MAHAUD** (CYBEX) a ensuite présenté un aperçu des risques cyber, abordant les formes d'attaques les plus courantes ainsi que les actions à entreprendre en cas de cyberattaque. Tout en soulignant que le **point d'entrée** aux risques cyber demeure

**l'erreur humaine** et qu'il faut en moyenne **9 semaines pour réparer les dégâts d'une cyberattaque**.

**Sophie BARBIER**, de son côté, a présenté « **l'assurance des risques cyber** » proposée par Groupama Grand Est et les **MOOC** proposés par le gouvernement, entièrement **gratuits visant à sensibiliser le personnel** aux enjeux de la cybersécurité : [secnumacademie.gouv.fr](https://www.secnumacademie.gouv.fr)

Pour plus de précisions sur le sujet, visionnez le replay du webinaire.

N'hésitez pas à nous contacter pour toute question relative à la cybersécurité et aux solutions



[VISIONNER LE REPLAY](#)

d'assurances, nous transmettrons votre demande à la structure concernée.



**Julie COIGNUS**  
Responsable du pôle technique  
06 25 51 21 23  
[julie.coignus@iaa-lorraine.fr](mailto:julie.coignus@iaa-lorraine.fr)



# Nos partenaires en action

## Bioeconomy For Change

### Appel À Intérêt : « Betteraves rouges »

Un adhérent de l'écosystème de Bioeconomy For Change, dispose actuellement de 1 000 T de grosses betteraves rouges, pour des applications industrielles. Le gisement est localisé dans la Région des Hauts de France.

Si vous êtes intéressé par ce gisement, n'hésitez pas à contacter Mouhamed NIAKATE, afin d'être mis en relation avec l'adhérent disposant du gisement : [m.niakate@bioeconomyforchange.eu](mailto:m.niakate@bioeconomyforchange.eu)

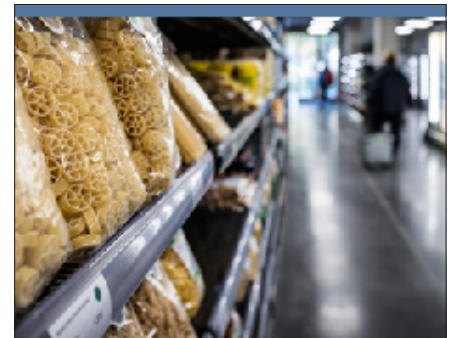


## ACTIA

### Colloque référentiels , le 8 février 2024

Programme provisoire

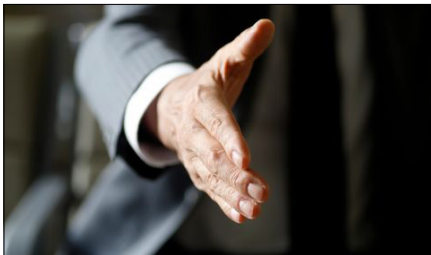
- Enjeux et évolution de la sécurité sanitaire des aliments, aux niveaux national et international
- Contaminations chimiques : dangers émergents, huiles minérales, matériaux d'emballage, réutilisation de l'eau
- Réglementation / analyse de risques sur les matériaux d'emballages
- Guide de gestion des alertes : FAQ et compléments d'informations
- Food safety culture, retours d'expérience entreprises et auditeurs
- Digitalisation et sécurité des aliments ...[+d'infos & inscription](#)



ACTIA

# La vie de l'association

## L'AgriA'fterWork : **change de format**



**L'AgriA'fterWork**, notre évènement de rencontre entre adhérents, entreprises, professionnels du secteur de la Bioéconomie (agroalimentaire, agro-ressources et énergie) et d'autres horizons **évolue et change de format !**

**Restez connectés pour plus de détails.**



Yildiz HOBERE  
Assistante communication  
Community Manager  
06 26 94 43 20  
[yildiz.hobere@iaa-lorraine.fr](mailto:yildiz.hobere@iaa-lorraine.fr)

## Participez au concours Inoval 2024 pour sa 9<sup>ème</sup> édition !

Vous êtes un acteur du Grand Est qui innove dans le domaine agroalimentaire ? Participez au concours **INOVAL**, pour sa 9<sup>ème</sup> édition ! C'est une occasion unique de faire connaître votre travail et de récompenser votre savoir-faire. Ce concours constitue une vitrine du dynamisme et de la créativité des entreprises régionales.

### 4 conditions d'éligibilité

- Vous œuvrez dans l'agroalimentaire.
- Votre site de production/siège est situé dans le **Grand Est**.
- Vous avez **développé un projet innovant** sur l'une de ces thématiques : **produit, service, procédé, organisation**

de l'entreprise, **aspects sociétaux, aspects marketing /commercialisation.**

- Votre innovation a été **déployée** après le **31.03.22** ou **avant le 01.04.24**

### 3 prix INOVAL

- Pour les lauréats : 1 **coaching bancaire**, 1 **adhésion** à Agria Grand Est.
- Pour les finalistes : 1 **participation aux Food Innovation Days**.
- Pour tous : 1 **campagne de visibilité**.

### 3 récompenses territoriales

**Alsace, Champagne Ardenne, Lorraine.**



## PARTICIPER

Les mentions territoriales offrent l'opportunité pour les entreprises participantes de valoriser leur travail au sein de leur territoire. [+ d'infos](#)



Justine GATEAUX  
Chef de projet  
06 73 01 24 80  
[justine.gateaux@iaa-lorraine.fr](mailto:justine.gateaux@iaa-lorraine.fr)

## Retour sur la 3<sup>ème</sup> édition de la Semaine Nationale de l'Emploi en Agroalimentaire : 6 - 10 novembre 2023



Les ARIAs du Grand Est ont mené un ensemble d'actions à travers le **guichet de l'agroalimentaire Sphèr'Alim**, animé par **Agria Grand Est**, dans le cadre de la 3<sup>ème</sup> édition de la **Semaine Nationale de l'Emploi en Agroalimentaire**, du **6 au 10 novembre**. L'objectif principal était de **promouvoir les métiers et les formations agroalimentaires tout en dynamisant le territoire**, englobant entreprises, demandeurs d'emploi, salariés, étudiants, scolaires, conseillers emploi, et acteurs de l'insertion.

**16 actions** ont été déployées à travers le **Grand Est**.

Au total, l'événement a compté **4 visites** d'entreprises majeures : **Kronenbourg (67), Sanders Nord Est (54), Master et Chavet (54), Charcuterie Pierrat (88), Confiserie La Géromoise (88)**, avec la participation de **20 demandeurs d'emploi**.

Le webinar de lancement du 6 novembre avec la **Fromagerie Ermitage (88)** a atteint un total de **50 participants**.

Le 8 novembre la [présentation détaillée des métiers et formations](#) a attiré **22 présents**, dont **8 présentateurs**, représentant divers secteurs tels que demandeurs d'emploi, formateurs, conseillers insertion, entreprises et représentants d'établissements. Les visites

d'entreprises pour les étudiants ont **réuni 46 étudiants**.

En ce qui concerne l'atelier immersif de fabrication de compote de pommes co-organisé avec l'EPL 54, **7 personnes** étaient inscrites, avec une participation de **5 demandeurs d'emploi**.

Au global, ces actions ont permis de toucher un large public, allant des demandeurs d'emploi aux étudiants, en passant par les entreprises et les acteurs de l'insertion.



# agria Grand Est



AGRIA GRAND EST - 2 rue du Doyen Marcel Roubault - Bâtiment Géologie BP 10162,  
54500 Vandœuvre-lès-Nancy Cedex



[www.iaa-lorraine.fr](http://www.iaa-lorraine.fr)



[iaa@iaa-lorraine.fr](mailto:iaa@iaa-lorraine.fr)



03 83 44 08 79



Agria Grand Est



Sphèr'Alim



Sphèr'Alim



Agria Grand Est



Les ARIAs du Grand Est

*Partenaire officiel*



**Groupama**  
GRAND EST

[www.groupama.fr](http://www.groupama.fr)

[www.iaa-lorraine.fr](http://www.iaa-lorraine.fr)