



14 déc, Metz (57)
 « AgriA'fterWork »
 17h30 - 20h30

agria

Grand Est

PARTICIPER

Édito

Expliquer, expliquer, expliquer,...

Alors que la 3ème édition de la semaine nationale de l'emploi en agroalimentaire (SNEA) s'est achevée ... que retenir ?

Un constat frappant, récurrent : l'univers agroalimentaire demeure profondément méconnu. Et comme tout ce qui est méconnu à l'homme, il porte méfiance, suspicion et reste à la surface de ce que le tourbillon médiatique déverse. Simplement le déplorer ne changera rien, hélas ! Seule l'action prévaut : la pédagogie avant tout !

C'est ce à quoi l'ensemble de la filière agroalimentaire et les partenaires de l'emploi, en coordination du réseau des Arias de France, se sont employés de manière intense lors de la semaine nationale de l'emploi en agroalimentaire.

Et c'est aussi le rôle, l'action d'Agria Grand Est sur cette semaine certes mais également tout au long de l'année, à chaque réunion, à chaque table ronde, à chaque salon, ... Rappeler l'importance et la place de l'agroalimentaire, de ses contraintes et atouts, de ses enjeux de souveraineté alimentaire et de résilience territoriale.

Les administrateurs d'Agria et l'équipe tout entière demeurent mobilisés sur ce travail pédagogique de fond qui, on le sait, ne change que peu la donne à très court terme et est néanmoins nécessaire et utile à long terme.

Comptez sur nous pour porter les messages et l'ambition des entreprises de l'agroalimentaire du Grand Est !



Antoine CROS-MAYREVIEILLE
 Président d'Agria Grand Est

Lettre d'info

N° 190
Novembre
 2023

- 2 Nos adhérents font la Une
- 3 Agria Grand Est en action
- 5 Nos évènements
- 7 Nos partenaires en action
- 8 La vie de l'association
- les 9 Actions transversales Grand Est
- 10 L'agenda

Nos adhérents font la une



 **Moi Moche & Bon** « les fruits et légumes pas beaux mais drôlement bons !!! »

« Chaque année, ce sont, hélas, près de 10 millions de tonnes de nourriture qui sont jetées en France. En cause : les quantités d'aliments perdus du producteur au consommateur, en passant par les supermarchés. Car entre les calibres imposés par la grande distribution et notre désamour pour les fruits et légumes moches, beaucoup de produits terminent à la poubelle avant même d'avoir connu les étales des magasins. Pourtant, ces fruits et légumes dits moche sont bons à la consommation....» Extrait d'article [France Bleu](#)



 **Union Laitière de la Meuse (ULM)** « Un partenariat avec Nestlé : dans le cadre de sa démarche *Ferme Laitière Bas Carbone* »



« Nestlé France a signé un contrat de partenariat sur 5 ans avec la coopérative Union Laitière de la Meuse (ULM) dans le cadre de sa démarche *Ferme Laitière Bas Carbone*. Cette collaboration s'inscrit ainsi parfaitement dans notre démarche *Ferme Laitière Bas Carbone*, initiée depuis 2021, ainsi que dans l'objectif du Groupe Nestlé de réduire de 20% les émissions de GES sur l'ensemble de nos activités d'ici 2025, de 50% d'ici 2030 et de zéro émissions nettes d'ici 2050, déclare Charles Leonardi, Directeur général de la Supply Chain de Nestlé France...» Extrait d'article [LSA Conso](#)

Agria Grand Est en action

Auditez et soyez auditez par une entreprise adhérente à la Plate-forme d'Audits Internes Croisés !

L'audit interne, quel que soit son niveau (norme ou référentiel, processus ou activité...), constitue un excellent outil de référence. Mais cet outil présente des limites : vivier d'auditeurs internes restreint aux salariés de l'entreprise, essoufflement de l'efficacité des audits... Agria Grand Est vous propose d'adhérer à **sa plateforme d'audits internes croisés**. Le principe des audits internes croisés est simple : **vous auditez une entreprise adhérente à la plateforme, et vous pouvez être audité par les auditeurs de cette même plateforme**.

Nos services

- Un **audit reçu égale un audit rendu**
- Durée des audits définie
- **Respect des règles de confidentialité, de déontologie, d'hygiène et de sécurité lors des audits.**
- Pas de rémunération
- **Auditeur compétent sur le référentiel audité**, planification du plan d'audits en fin d'année pour l'année N+1

Les objectifs

- Échanges objectifs et constructifs
- Éclairage neuf sur les questions de management de la qualité



ADHÉRER

Tarifs

- 250 € en tarif adhérent
- 350 € en tarif non-adhérent



Julie COIGNUS
Responsable du pôle technique
06 25 51 21 23
julie.coignus@iaa-lorraine.fr

« Veille réglementaire et sanitaire » : **soyez toujours en avance avec notre service hebdomadaire !**

Faire face et suivre les évolutions réglementaires n'est pas toujours évident pour les entreprises. Pour vous aider à y parvenir, Agria Grand Est vous propose un service de veille réglementaire et d'alertes sanitaires personnalisé.

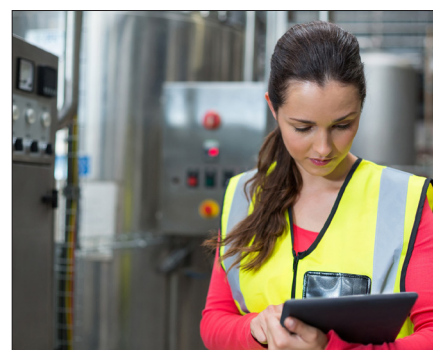
Recevez chaque semaine un récapitulatif des nouveautés réglementaires liées à l'alimentation et les alertes sanitaires émises en France et en Europe via des sources fiables.

La méthode

- Vous définissez les champs des recherches selon vos exigences.
- Le mémo est présenté sous **format Excel** permettant de **filtrer vos thématiques audits**.

Les avantages

- Une externalisation de la veille = **un gain de temps pour vos collaborateurs**.
- Un outil performant pour **rester informé des évolutions réglementaires**
- Une veille réglementaire **formalisée, facile d'intégration** dans votre système qualité.



S'ABONNER

Tarifs

- 350 € en tarif adhérent
- 500 € en tarif non-adhérent



Julie COIGNUS
Responsable du pôle technique
06 25 51 21 23
julie.coignus@iaa-lorraine.fr



Agria Grand Est en action

« Risques professionnels et industriels » : **gagnez du temps avec notre service de veille réglementaire !**

Faire face et suivre les évolutions réglementaires est chronophage.

Pour vous aider à y parvenir, Agria Grand Est vous propose un service de veille réglementaire dédié à la prévention des risques industriels et professionnels à partir de sources fiables.

Nos services

- Une veille réglementaire personnalisée selon vos besoins et vos attentes.
- Une **veille ciblée** sur deux grandes thématiques : la **prévention des risques professionnels et industriels**.
- Un **mémo trimestriel** envoyé à votre entreprise et jusqu'à trois destinataires au sein de votre entreprise.

- Un **interlocuteur unique** d'Agria Grand Est à votre écoute pour vous éclairer sur vos questions réglementaires.

La méthode

- Vous définissez les champs des recherches selon vos exigences.
- Le **mémo** est présenté sous format **Excel permettant de filtrer vos thématiques**.

Les avantages

- Une externalisation de la veille = un **gain de temps pour vos collaborateurs**.
- Un **outil performant pour rester informé** des évolutions réglementaires.



S'ABONNER

Tarifs

- 400 € en tarif adhérent
- 600 € en tarif non-adhérent



Julie COIGNUS
Responsable du pôle technique
06 25 51 21 23
julie.coignus@iaa-lorraine.fr

Nos évènements

Le Risque Cyber « **Attaques, vulnérabilités et erreurs humaines ...** », rendez-vous le **30 novembre à 10h** pour en savoir + !

Le risque cyber, ou risque lié à la sécurité informatique, fait référence à la menace potentielle qui pèse sur les systèmes informatiques, les réseaux, les données et les informations en raison d'attaques, de vulnérabilités ou de failles de sécurité. Ces menaces peuvent provenir de cybercriminels, d'acteurs malveillants, de pirates informatiques ou même d'erreurs humaines. De nombreuses organisations classent le risque cyber comme leur principale préoccupation. En effet, **les « incidents cyber » ont atteint la première position dans**

le baromètre mondial des risques 2022 d'AGCS.

Rendez-vous le 30 novembre pour en savoir plus sur ce risque majeur et les solutions.

Au programme :

- Présentation du risque Cyber, ses définitions, ses conséquences (Yann MAHAUD - CYBEX)
- Les solutions assurances, la couverture cyber (Frédéric CHEVREUX, Sophie BARBIER - Groupama Grand Est)
- Question réponses.



PARTICIPER



Julie COIGNUS
Responsable du pôle technique
06 25 51 21 23
julie.coignus@iaa-lorraine.fr

Nos événements

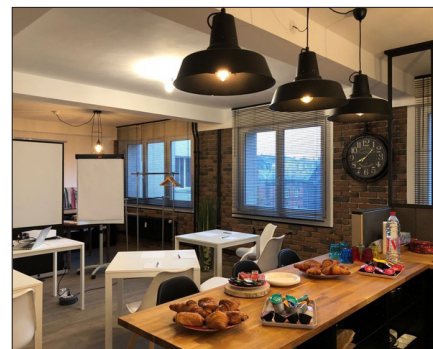
Formation « **Culture Qualité / Sécurité** comprendre les comportements déviants pour mieux les supprimer », le 1er décembre prochain de 9h30 à 17h30 à METZ (57)



Locaux de Perform Management, METZ (57)

Les comportements inappropriés et générateurs de risques résultent très souvent d'erreurs de raisonnement. Comprendre l'origine de ces comportements indésirables permet de mieux les combattre. **Plus de 90% de nos décisions sont prises sans réflexion préalable, selon de récentes études.** A travers cette formation, avec l'expertise de Laurent LEGAND, expert en management et démarches QHSE (Perform

Management) et de Julie COIGNUS, responsable du pôle technique (Agria Grand Est), vous découvrirez comment les failles de notre cerveau peuvent nous conduire à adopter des comportements irrationnels et non désirés, généralement sans même que nous en ayons conscience. Vous apprendrez à identifier et à déjouer les principales erreurs de raisonnement de votre cible, à passer d'une logique de conformité à celle de culture d'entreprise et à mieux comprendre pourquoi vous ne parvenez pas à changer les comportements déviants. Dans un cadre inhabituel pour une formation, mais convivial, une large place sera laissée au partage d'expérience et de bonnes pratiques entre les stagiaires.



PARTICIPER

Tarif : 980 €HT par participant, comprenant les pauses et le déjeuner de midi.

Inscription auprès de Julie COIGNUS julie.coignus@iaa-lorraine.fr - 06 25 51 21 23.

Le nombre de stagiaires est limité à 10 pour garantir la qualité des échanges. Lieu : dans les locaux de la société Perform Management au 4 rue Wilson, 57000 METZ. **+ d'infos**



Julie COIGNUS
Responsable du pôle technique
06 25 51 21 23
julie.coignus@iaa-lorraine.fr

Retour sur le webinaire « **Développement produit et alternatives végétales** » du 17 octobre

Ce webinaire, organisé dans le cadre du projet EQVEGAN mené par l'ACTIA avec plusieurs partenaires européens, a permis de mettre en avant différents outils et témoignages sur le développement produit en particulier concernant des alternatives végétales. Voici un rappel du programme :

- Développement produit : Processus et outils dédiés à l'innovation, Justine GATEAUX – Agria Grand Est

- Présentation de diverses alternatives végétales, Justine GATEAUX – Agria Grand Est

- Témoignage d'un laboratoire de développement produit tourné vers le végétal, Elise BOURCIER – C&DAC

- Témoignage d'entreprise sur le développement d'alternative végétale, Amélie CATELOT – ONAMIFOODS



VISIONNER LE REPLAY



Justine GATEAUX
Chef de projet
06 73 01 24 80
justine.gateaux@iaa-lorraine.fr



Nos partenaires en action

Région Grand Est : Appel À Projet « Tourisme de savoir-faire »

Vous n'avez pas encore ouvert vos portes au public, et vous souhaitez développer une offre de visite de votre entreprise ? La Région Grand Est vous accompagne dans vos projets. Bénéficiez de l'aide régionale pouvant aller jusqu'à 400 000 € ! Vous pouvez bénéficier de l'aide, si vous êtes :

- Une entreprise ou un groupement

d'entreprises de taille TPE/PME n'accueillant pas de visiteur de manière régulière. Et si votre projet concerne :

- Un programme d'investissement, d'aménagement, d'équipement, permettant l'ouverture de votre établissement au public en vue de faire découvrir un savoir-faire, un processus de production ou de fabrication.

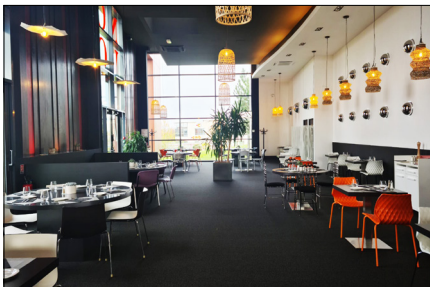


Date limite de candidature : 1 mars 2024

[+ d'infos](#)

La vie de l'association

AgriA'fterwork, le 14 décembre prochain de 17h30 à 20h30 à METZ (57)



*BISTRONOVO, 20 Av. Sébastopol
METZ Technopôle, 57070*

Le jeudi 14 décembre prochain de 17h30 à 20h30 aura lieu notre second AfterWork de l'année. Nous serons heureux de vous retrouver, à partir de 17h30 chez BISTRONOVO à METZ TECHONOPOLE (20 Avenue Sébastopol 57070). Plus de détails à venir.

PARTICIPER



Yildiz HOBERE
Assistante communication
Community Manager
06 26 94 43 20
yildiz.hobere@iaa-lorraine.fr

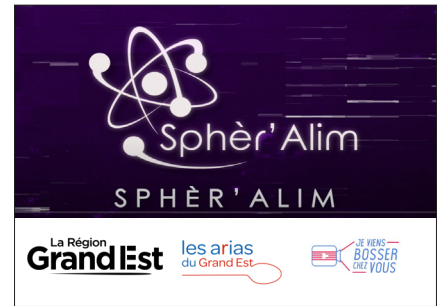
Un voyage dans l'agroalimentaire du Grand Est à travers les expériences de ceux qui le font... à travers cette vidéo

L'agroalimentaire, leader de l'industrie en France, compte plus de 423 000 employés en 2021 selon l'INSEE, et prévoit près de 94 000 nouvelles embauches en 2023, couvrant la France métropolitaine et les DROM. Dans la région Grand Est, il se positionne en tant que deuxième secteur industriel, regroupant en 2020 pas moins de

1766 entreprises alimentaires et générant 33 118 emplois. **Découvrez les métiers et les formations liés à l'agroalimentaire à travers cette vidéo.**



Yildiz HOBERE
Assistante communication
Community Manager
06 26 94 43 20
yildiz.hobere@iaa-lorraine.fr



[VISIONNER LA VIDEO](#)

Parution du 5^{ème} Dossier Thématique « La Fermentation alimentaire : Histoire, principes biochimiques et industrialisation »

Agria Grand Est propose depuis 2021 aux entreprises deux dossiers thématiques par an sur des sujets d'actualités. Le 5^{ème} dossier thématique vient de paraître et a pour sujet « La fermentation alimentaire : Histoire, principes biochimiques et industrialisation ».

Un extrait est disponible en cliquant [ICI](#).

Tarifs adhérents : 40 € HT par dossier
Tarifs hors adhérents : 70 € HT par dossier

La sortie du 6^{ème} numéro est prévue pour décembre 2023, il portera sur la RSE.

[COMMANDER LE DOSSIER](#)



Justine GATEAUX
Chef de projet
06 73 01 24 80
justine.gateaux@iaa-lorraine.fr





Agenda

30 nov

Wébinaire « Le Risque Cyber »,
10h - 12h

PARTICIPER

1^{er} déc, METZ (57)

Formation « Culture Qualité /
Sécurité ...»

PARTICIPER

14 déc, METZ (57)

« AgriA'FterWork »,
17h30 - 20h30

PARTICIPER



agria Grand Est

AGRIA GRAND EST - 2 rue du Doyen Marcel Roubault - Bâtiment Géologie BP 10162,
54500 Vandœuvre-lès-Nancy Cedex



www.iaa-lorraine.fr



iaa@iaa-lorraine.fr



03 83 44 08 79



Agria Grand Est



Sphèr'Alim



Sphèr'Alim



Agria Grand Est



Les ARIAs du Grand Est

Partenaire officiel



Groupama
GRAND EST

www.groupama.fr